



Vigie-Nature
écolé
DÉCOUVRIR & PARTAGER

Atelier de dessin scientifique

Oiseaux des jardins



© JEANNE BUFFET

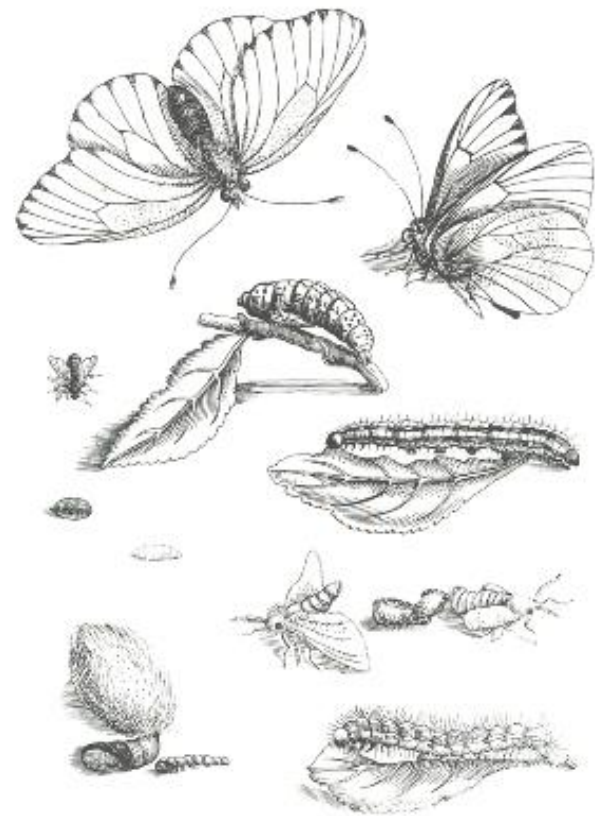
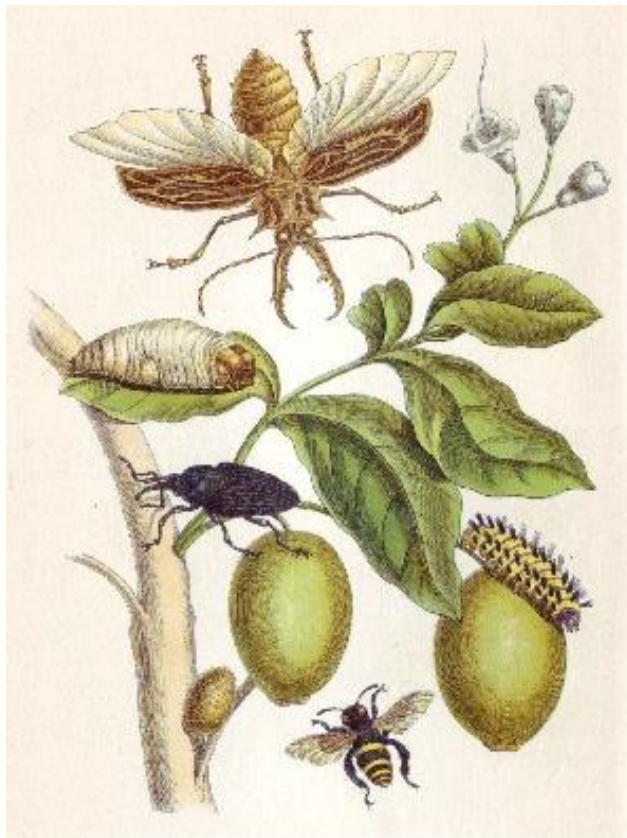
Le dessin scientifique : utile dans l'histoire



Maria Sybilla Merian

**Dessinatrice
scientifique**

1647 - 1717



Pourquoi utilise-t-on encore
le dessin scientifique ?



Pourquoi utilise-t-on encore
le dessin scientifique ?

→ PARCE QU'IL PERMET DE FAIRE DES CHOIX !



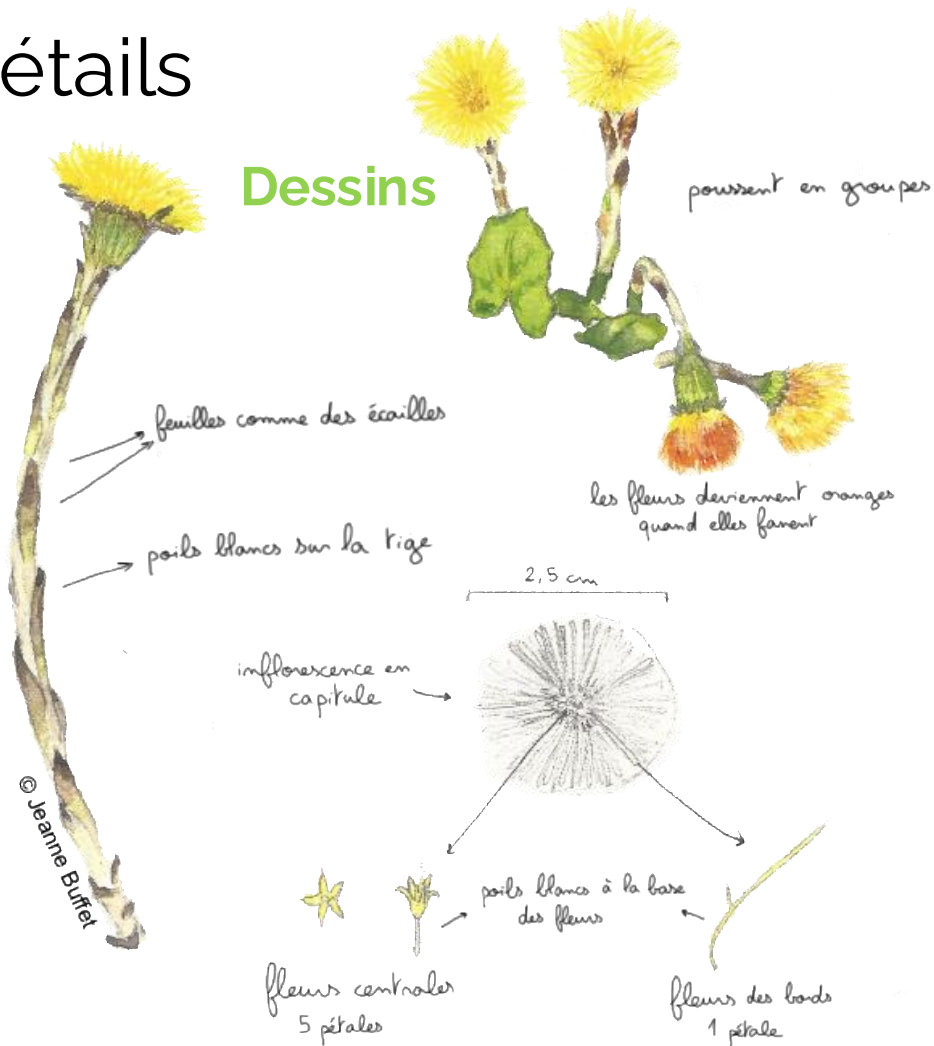
Représentation des détails

Photo



Tussilage pas-d'âne

Dessins



Représentation synthétique d'une espèce

Photos



Dessin

Individu synthétique "idéal"
(représenté à partir de plusieurs modèles)



© Jeanne Buffet

Choix de la position et ajustement de la lumière

Photos

Positionnement pas idéal



Lumière pas idéale



Dessin



**Grimpereau
des jardins**

© François Desbordes



À votre tour !

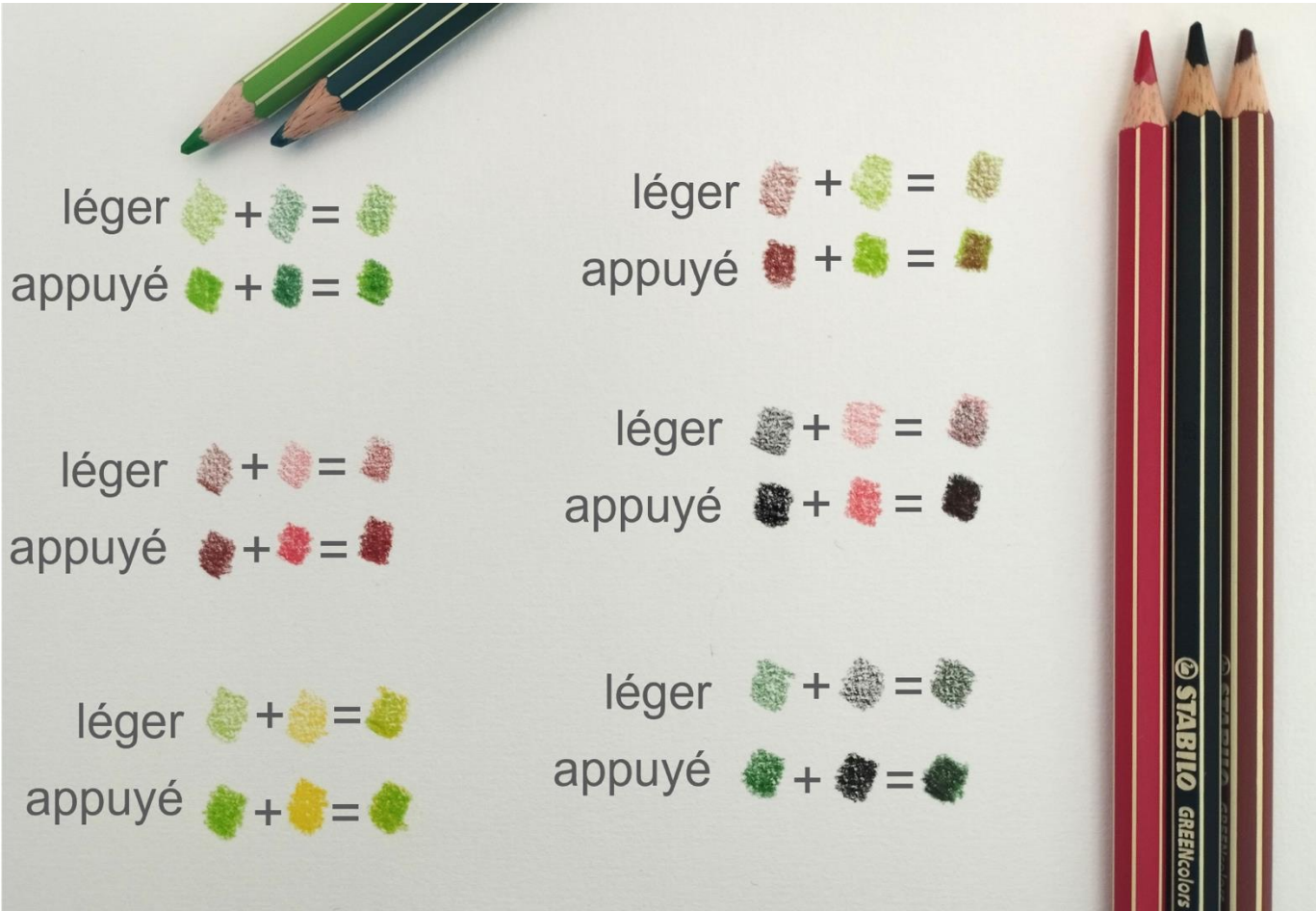
Objectif : dessiner un oiseau pour qu'on reconnaisse l'espèce

- De profil
- Queue et bec bien visibles
- Couleurs !

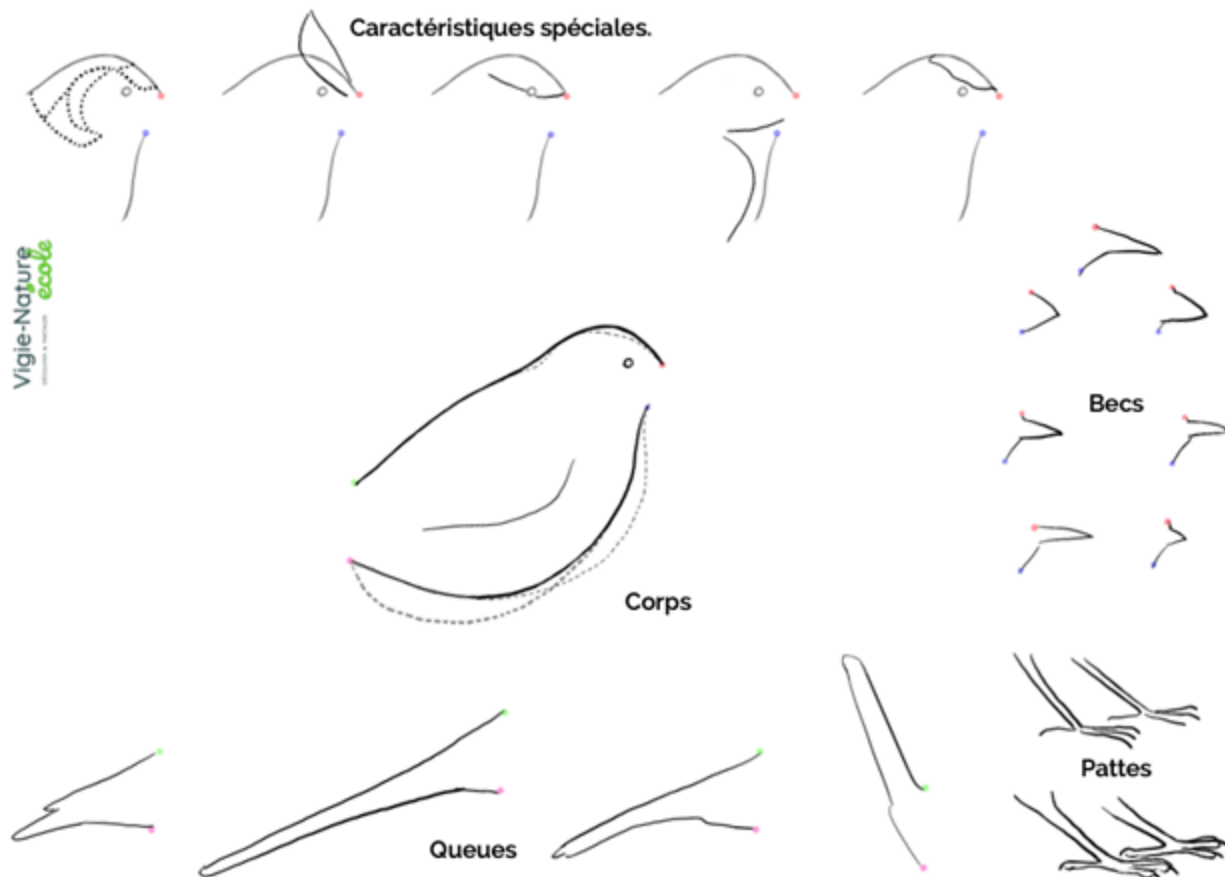


Mélanger les couleurs

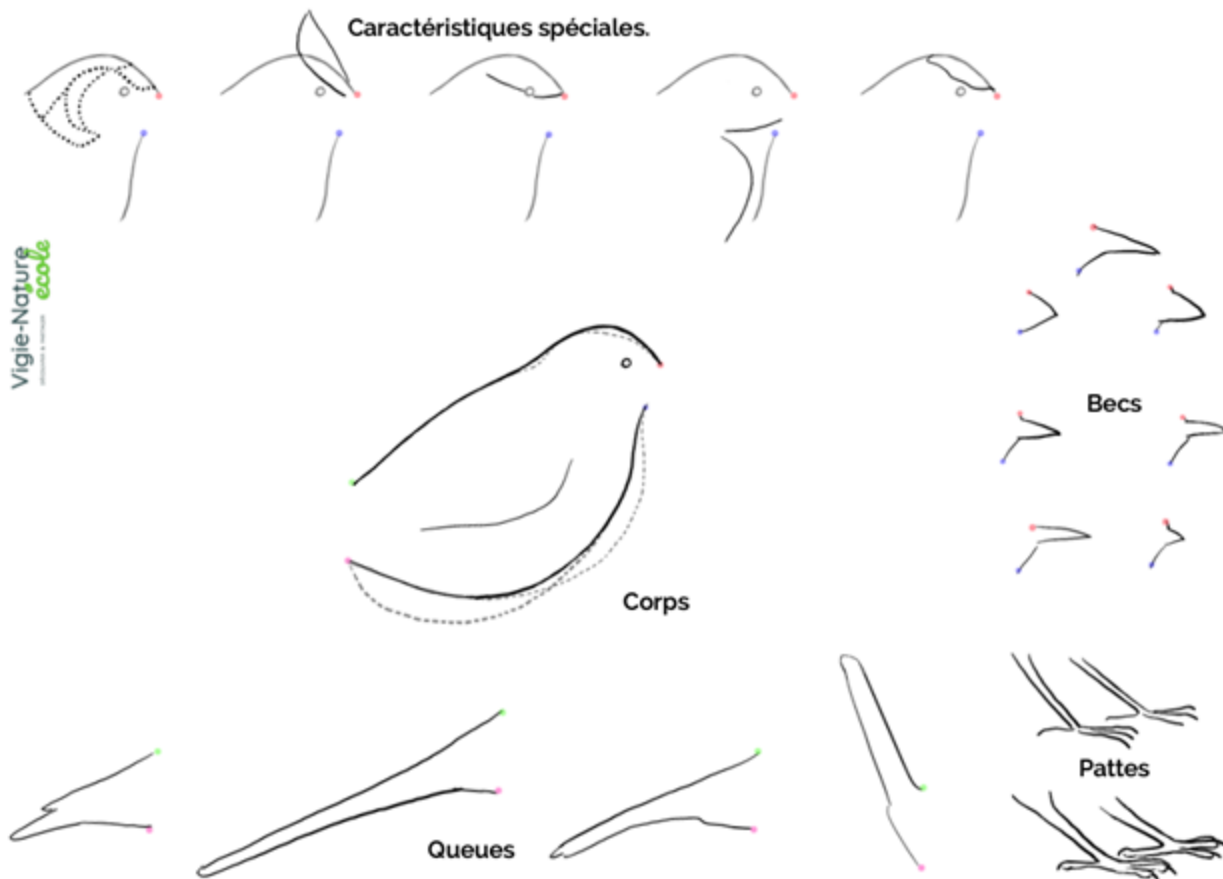
Simplement
superposer
les couleurs
(pas besoin d'eau)



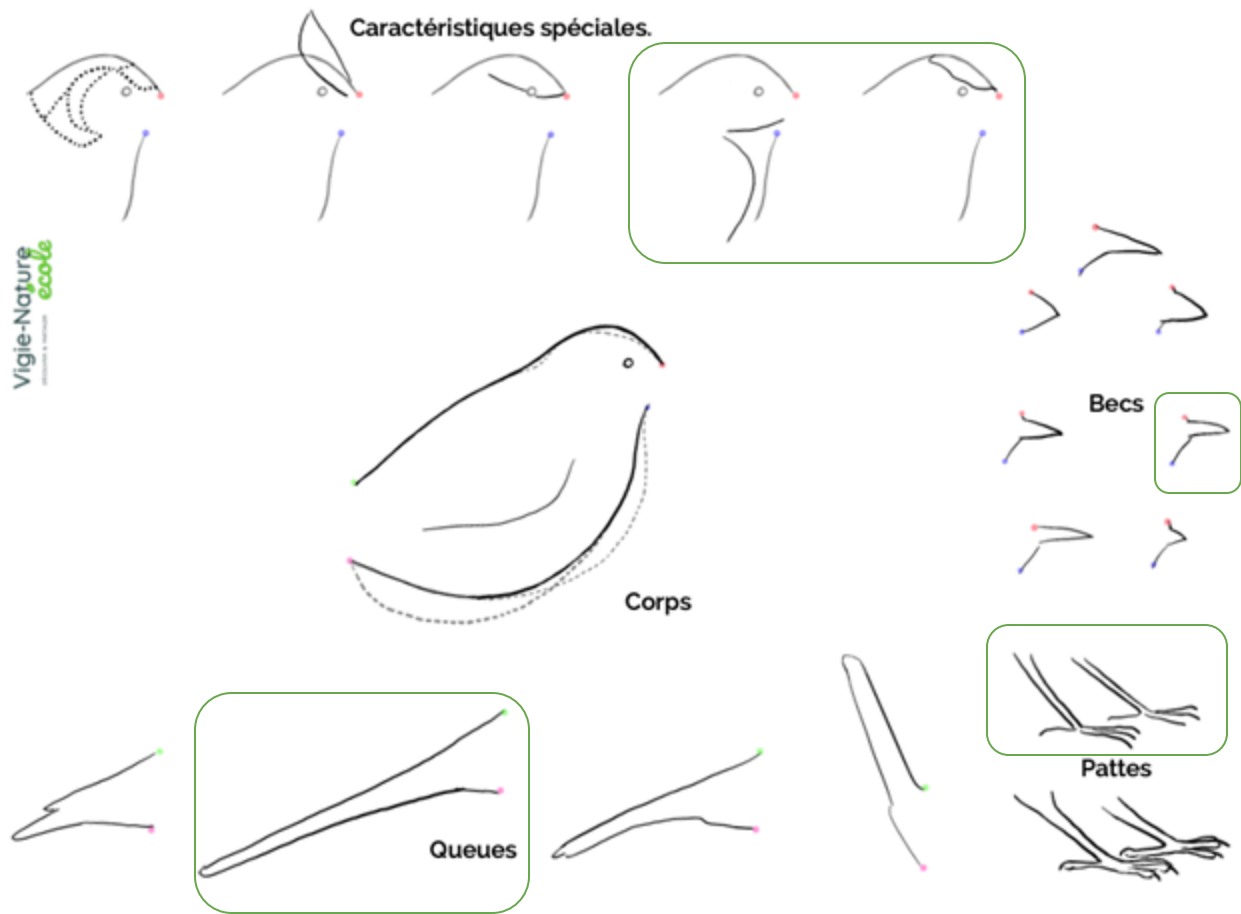
Un outil pour aider à commencer



Un outil pour aider à commencer



Un outil pour aider à commencer



Un outil pour aider à commencer

Dessiner un oiseau

Vigie-Nature
école

